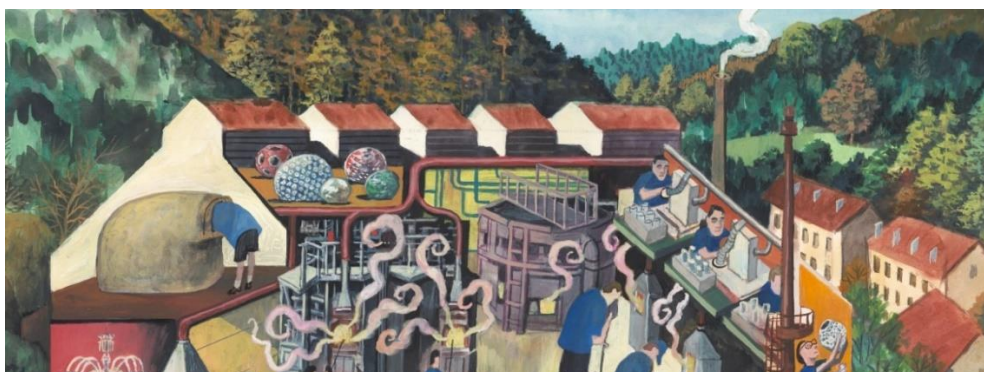




CONDITIONS GÉNÉRALES DE RÉSERVATION ET VISITE MUSÉE & MANUFACTURE SAINT-LOUIS



RÉSERVATION OBLIGATOIRE

- La visite combinée inclue la visite libre du musée et visite guidée de la manufacture. Elle fait l'objet d'une réservation, sous réserve de disponibilité ;
- Il est nécessaire d'effectuer une demande de réservation par courriel. Un formulaire de demande de réservation vous sera adressé en retour. Celui-ci est à nous retourner complété daté et signé ;
- À la réception du formulaire de demande de réservation, nos équipes vérifient la disponibilité de la date de visite demandée. Une confirmation de réservation vous sera envoyée par courriel, rendant effective votre réservation ;

ORGANISATION DE LA VISITE

- De 1 à 9 visiteurs. La visite guidée de la manufacture débute à 11h ou 14h30 du mardi au vendredi (hors jours fériés et fermeture du site) ;
- Le billet d'entrée est valable uniquement le jour J, il n'est ni échangeable, ni remboursable ;
- Merci de vous présenter 20 minutes avant le départ de visite ;
- Prévoir 3 heures de temps de présence sur site ;
- Des tabourets portatifs peuvent être demandés et sont disponibles à l'accueil ;
- Merci de nous préciser si des visiteurs ont une sensibilité au vertige, au bruit et à la chaleur et/ou un handicap moteur (difficultés à marcher, fauteuil roulant), sensoriel, mental, cognitif, psychique ;
- La visite guidée de la manufacture est déconseillée aux femmes enceintes.

ORGANISATION DE VISITE	
Visite libre du musée	Visite guidée de la manufacture
10h-13h ou 16h-18h	14h30-16h
10h-11h ou 14h-18h	11h-12h30

CONSIGNES DE SÉCURITÉ GÉNÉRALE

Les visiteurs s'engagent à respecter l'ensemble des présentes conditions de visite.

Avant la visite

- Seul le port de chaussures fermées permet l'accès à la manufacture (sandales, tongs... interdits) ;
- La manufacture est accessible à partir de 6 ans ;
- Tout mineur est obligatoirement accompagné d'un accompagnateur adulte ;
- Bagages et sacs à main ne sont pas autorisés au sein de la manufacture. Des casiers sont à disposition. Pensez à vous munir d'une pièce d'1 € (jetons non acceptés par les casiers) ;
- Chaque visiteur est équipé d'écouteurs fournis (désinfectés après chaque visite). En cas d'impossibilité à les porter, le visiteur sera équipé de bouchons d'oreilles ;
- Nos amis les animaux ne sont pas admis dans les espaces de visite à l'exception des chiens d'assistance. Dans ce cas, merci de nous en informer.

Durant la visite guidée de la manufacture

- Rester sur le circuit balisé et à proximité du guide ;
- En cas d'alerte incendie, tous les visiteurs rejoignent avec leur guide l'issue de secours la plus proche, puis le point de rassemblement ;
- Il est interdit de :
 - Manipuler des objets en cristal, outils, équipements.
 - Prendre des photos et/ou films.
 - Fumer et/ou vapoter dans l'ensemble des espaces de visite.
 - Courir dans l'ensemble des espaces de visite.

En cas de non-respect de l'une de ces consignes, le participant se verra refuser l'entrée au parcours de visite et/ou devra quitter, sans délai, les lieux sans remboursement du droit d'entrée.

TARIFS TTC

TARIFS Par visiteur	VISITE COMBINÉE Musée et Manufacture	CONDITIONS Sur présentation d'un justificatif en cours de validité
Plein tarif	20 €	
Réduit	15 €	6 à 18 ans Étudiants Demandeurs d'emploi (justificatif de moins de 3 mois) Personnes en situation d'handicap
Gratuit	0 €	Professionnels - Education Nationale/ Culture & Tourisme/ Médias
Pass famille combiné	45 €	1 ou 2 adultes et jusqu'à 5 enfants de – 18 ans

RÈGLEMENT

Le règlement se fait le jour de la visite.

Modes de paiement acceptés :

- Carte bancaire ;
- Chèques ;
- ANCV (chèque vacances) ;
- Espèces.

CONDITIONS D'ANNULATION ET DE MODIFICATIONS

PAR LE VISITEUR

- **Annulation** : la visite réservée peut être annulée sans frais jusqu'à 7 jours avant la date de visite. L'annulation doit être notifiée par courriel et suivi d'un accusé de réception de l'équipe du musée. À partir du 7^{ème} jour avant la visite, la réservation est entièrement due ;
- **Modifications** : l'effectif ne peut excéder le nombre de participants indiqué dans le formulaire de réservation transmis après qu'une date de visite ait été convenue. A l'inverse, merci de nous informer de toutes absences ;
- **Retard** : tout retard doit être signalé dès que possible. L'horaire de fin de visite ne pourra pas être modifié et la réservation sera entièrement due. En cas de retard au-delà de 30 minutes, la visite sera annulée et restera due. La visite libre du musée restera accessible.

PAR LA GRANDE PLACE, MUSÉE DU CRISTAL SAINT-LOUIS

- Le musée se réserve le droit d'annuler toute réservation en cas de force majeure, (événements fortuits ou exceptionnels). Le musée ne saurait être tenu pour responsable et une autre date de visite serait proposée.

CONDITIONS D'ACCUEIL

- Le musée est ouvert de 10h à 13h et de 14h à 18h, sauf les lundis ;
- Le musée ne dispose pas de salle de restauration ;
- Des distributeurs de boissons chaudes, fraîches et de confiseries sont disponibles au musée ;
- La consommation de boisson et de nourriture est interdite au sein des espaces de visite.

INFORMATIONS PRATIQUES

La Grande Place, musée Saint-Louis
Rue Coëtlosquet
57620 Saint-Louis-lès-Bitche

Pour plus de renseignements, vous pouvez nous contacter au
+33 (0) 3 87 06 64 70 ou par courriel accueil.musee@saint-louis.com

Coordonnées GPS :

- Latitude : 48° 59' 15"
- Longitude : 7° 21' 19"
- Parking en face du musée.

EN SAVOIR PLUS : [Visiter la Manufacture](#)